

C—C

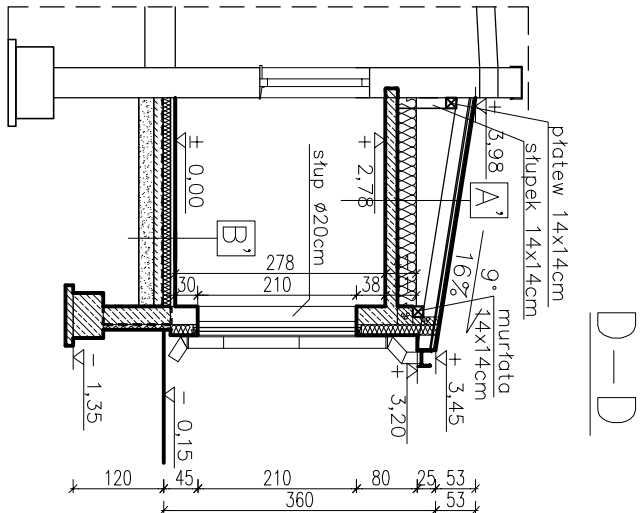
LEGENDA:

A.  
BLACHA PŁASKA NA RĄBEK STOJĄCY  
DESKI GR. 25mm Z PRZERWAMI 5cm  
KONTROLATY 2,5x5cm CO 1,0m  
PAPA TERMOSZCZELNA GR. 4mm  
DESKOWANIE SZCZELNE GR. 25mm  
(PŁYTA OSB GR. 12mm)  
KROKWI 8x16cm  
WELNA MINERALNA 25cm  
FOLIA POLETYLENOWA 1x0,2mm  
STROP ŻELBETOWY GR. 15,0cm  
TYNK 1,0cm

B.  
BLACHA PŁASKA NA RĄBEK STOJĄCY  
DESKI GR. 25mm Z PRZERWAMI 5cm  
KONTROLATY 2,5x5cm CO 1,0m  
PAPA TERMOSZCZELNA GR. 4mm  
DESKOWANIE SZCZELNE GR. 25mm  
(PŁYTA OSB GR. 12mm)  
KROKWI 8x16cm  
WELNA MINERALNA 25cm  
FOLIA POLETYLENOWA 1x0,2mm  
STROP Z PŁYT PREFABRYKOWANYCH  
WIELOOTWOROWYCH GR. 24cm  
TYNK 1,0cm

C.  
TERAKOTA  
SZLICHTA BETONOWA GR. 5,0cm  
STYROPAN EPS200 GR. 10,0cm  
2xFOLIA POLETYLENOWA GR. 0,2mm  
PODKŁAD BET. C12/15 GR. 12,0cm  
PODSYPKA PIASK. GR. 25,0cm

D.  
WARSTWA ŚCIERALNA Z KOSTKI  
BRUKOWEJ GR. 6,0cm  
PODSYPKA PIASKOWO-CEMENTOWA GR. 4,0cm  
PODBUDOWA ZASADNICZA Z KRUSZYWA  
ŁAWANEGO O CIĄGŁYM UZIARNIENIU 0-31,5mm  
STABILIZOWANEGO MECHANICZNIE (SKAŁY  
MAGMOWE) GR. 15,0cm  
WARSTWA ODSĄCZAJĄCA Z PIASKU GR. 20,0cm



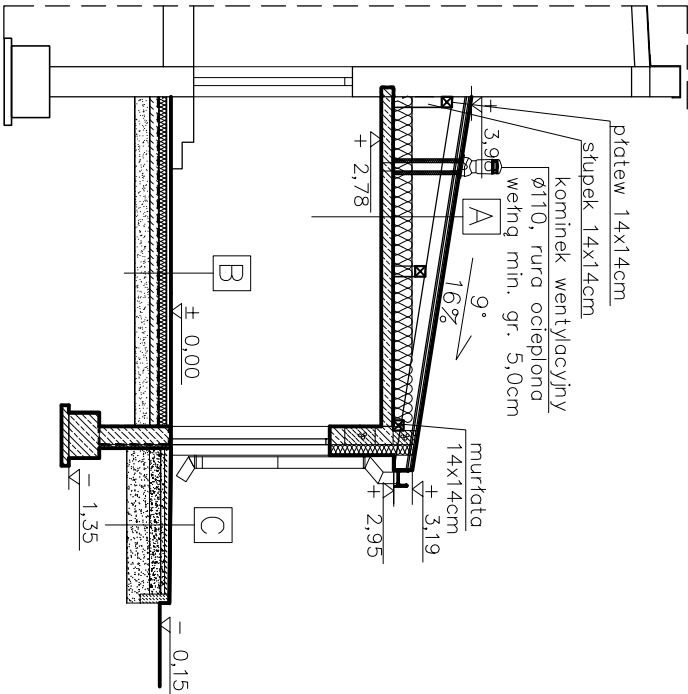
D—D

LEGENDA:

A'.  
BLACHA PŁASKA NA RĄBEK STOJĄCY  
DESKI GR. 25mm Z PRZERWAMI 5cm  
KONTROLATY 2,5x5cm CO 1,0m  
PAPA TERMOSZCZELNA GR. 4mm  
DESKOWANIE SZCZELNE GR. 25mm  
(PŁYTA OSB GR. 12mm)  
KROKWI 8x16cm  
WELNA MINERALNA 25cm  
FOLIA POLETYLENOWA 1x0,2mm  
STROP ŻELBETOWY GR. 15,0cm  
TYNK 1,0cm

B'.  
TERAKOTA  
SZLICHTA BETONOWA GR. 5,0cm  
STYROPAN EPS200 GR. 10,0cm  
2xFOLIA POLETYLENOWA GR. 0,2mm  
PODKŁAD BET. C12/15 GR. 12,0cm  
PODSYPKA PIASK. GR. 25,0cm

C1—C1

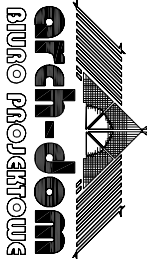


LEGENDA:

A.  
BLACHA PŁASKA NA RĄBEK STOJĄCY  
DESKI GR. 25mm Z PRZERWAMI 5cm  
KONTROLATY 2,5x5cm CO 1,0m  
PAPA TERMOSZCZELNA GR. 4mm  
DESKOWANIE SZCZELNE GR. 25mm  
(PŁYTA OSB GR. 12mm)  
KROKWI 8x16cm  
WELNA MINERALNA 25cm  
FOLIA POLETYLENOWA 1x0,2mm  
STROP ŻELBETOWY GR. 15,0cm  
TYNK 1,0cm

B.  
TERAKOTA  
SZLICHTA BETONOWA GR. 5,0cm  
STYROPAN EPS200 GR. 10,0cm  
2xFOLIA POLETYLENOWA GR. 0,2mm  
PODKŁAD BET. C12/15 GR. 12,0cm  
PODSYPKA PIASK. GR. 25,0cm

C.  
WARSTWA ŚCIERALNA Z KOSTKI  
BRUKOWEJ GR. 6,0cm  
PODSYPKA PIASKOWO-CEMENTOWA GR. 4,0cm  
PODBUDOWA ZASADNICZA Z KRUSZYWA  
ŁAWANEGO O CIĄGŁYM UZIARNIENIU 0-31,5mm  
STABILIZOWANEGO MECHANICZNIE (SKAŁY  
MAGMOWE) GR. 15,0cm  
WARSTWA ODSĄCZAJĄCA Z PIASKU GR. 20,0cm



Plac Szkolny Dwór 28  
21-500 Biała Podlaska  
tel. (0-83) 342-00-36

PRZEREKÓJ C-C, C1-C1 I D-D				
Rysunek				
Obiekt	Sala sportowa z łącznikiem przy Szkole Podstawowej nr 1			
Lokalizacja	dz. nr 578/1 i 578/12 w Radzynie Podlaskim, róg Armii Krajowej i Jana Pawła II			
Investor	Miasto Radzyna Podlaska, ul. Warszawska 32, 21-300 Radzyna Podlaska		Imię i nazwisko	Uprawnienia
Specjalność				Podpis
PROJEKTANT	mgr inż. arch. Henryk Dołęgowski		259/BP/85	spec. architektoniczna
SPRAWDZAJĄCY	mgr inż. arch. Marek Testawski		18/64	spec. architektoniczna
Branża		Data	Skala	Nr Rys.
ARCHITEKTURA		X. 2016 r.	1:100	8