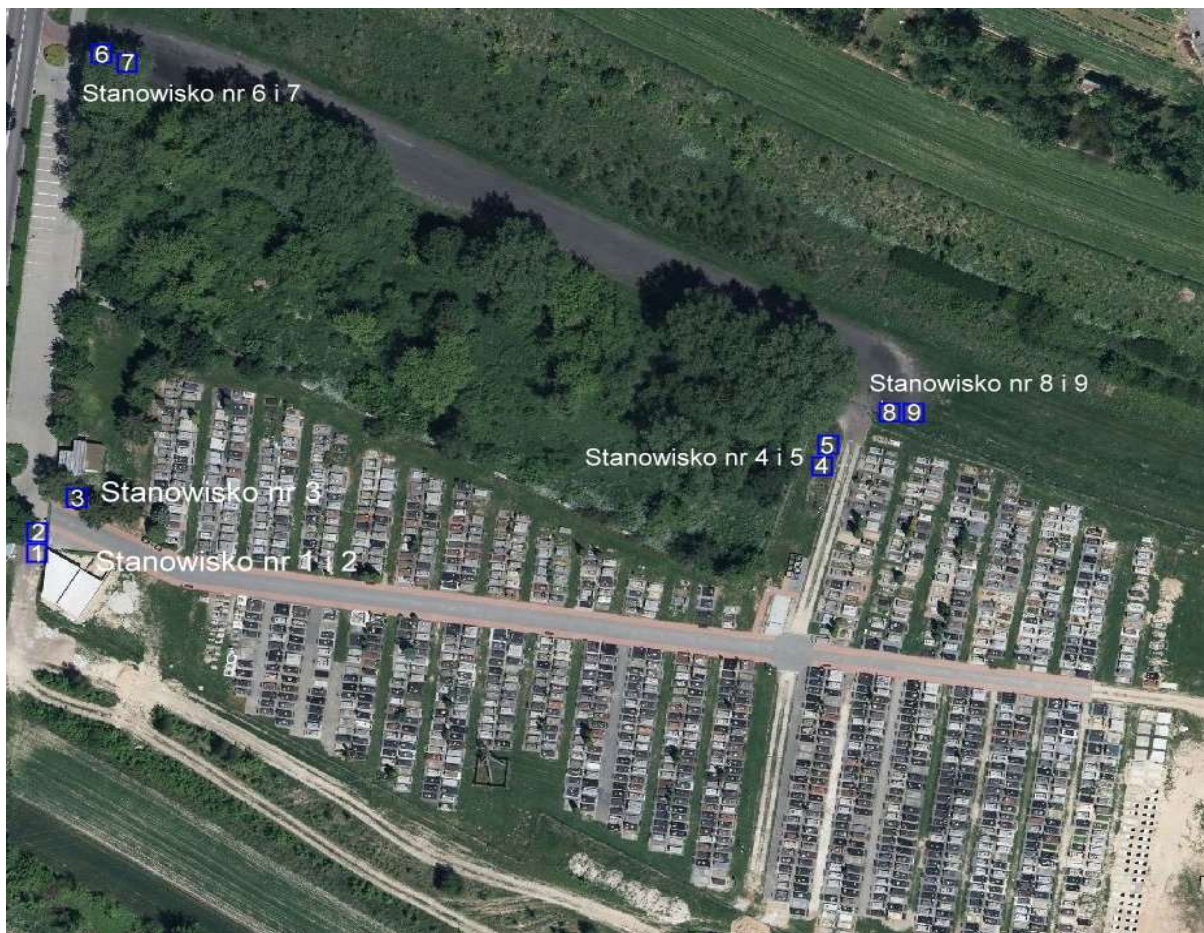


PLAN ORGANIZACJI HANDLU PRZED CMENTARZEM KOMUNALNYM W RADZYNIU PODLASKIM W ROKU

w dniach od **28.10.2024 r. do 03.11.2024 r.**



- ☐ - Stoiska handlowe **1, 2 i 3** usytuowane w pobliżu bramy głównej cmentarza od ulicy Lubelskiej.
- ☐ - Stoiska handlowe **4 i 5** usytuowane na terenie cmentarza przy wejściu bocznym od parkingu żuźlowego.
- ☐ - Stoiska handlowe **6 i 7** usytuowane przy wjeździe na teren parkingu żuźlowego przy cmentarzu komunalnym od ul. Lubelskiej.
- ☐ - Stoiska handlowe **8 i 9** usytuowane na terenie parkingu żuźlowego przy bramie bocznej cmentarza komunalnego.